

Trazabilidad y datos:

Factores esenciales para el éxito de la
Responsabilidad Extendida del
Productor REP

División de Agua y Saneamiento
Banco Interamericano de Desarrollo

Octubre 2024



El Grupo BID es la principal fuente de financiamiento para el desarrollo de América Latina y el Caribe

BID

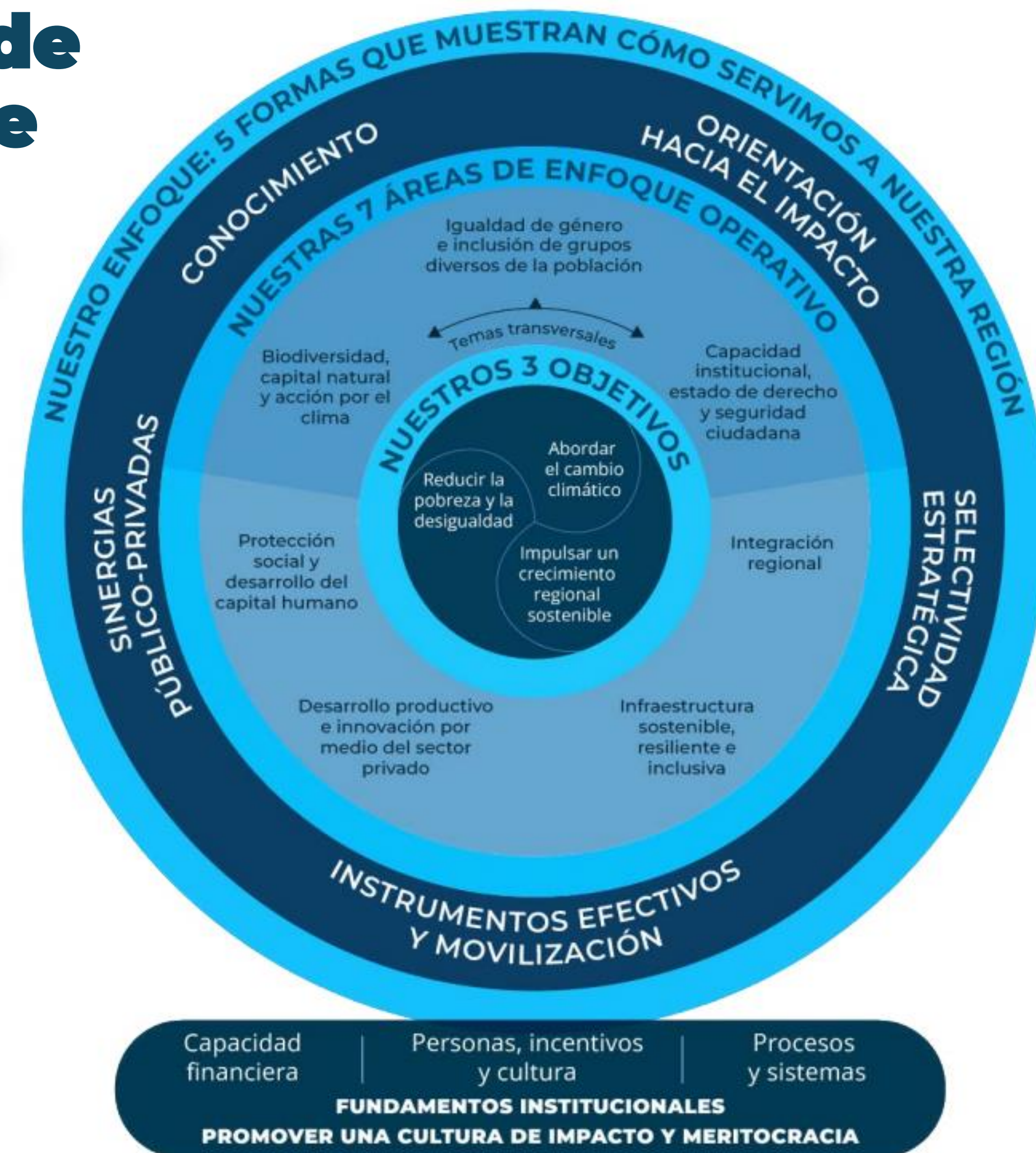
Préstamos y cooperación con sector gobierno.

BID LAB

Financia y venture capital para proyectos innovadores

BID INVEST

Financia y colabora con el sector privado en la región.



Too Good to Waste

Residuos y la sociedad

Residuos y el ambiente

Residuos como recursos

Transformar la gestión integral RS para abordar el cambio climático y avanzar hacia la economía circular

Reducir emisiones y gestionar RS orgánicos

SinDesperdicio



Too Good to Waste

Gestionar plásticos y otras corrientes



Fortalecer las capacidades



Herramienta mejora continua operadores

Sostenibilidad financiera

Too Good to Waste

ALC es la segunda región del mundo más ineficiente en el uso de sus recursos:



230 MTON DE RSM
(360 KG/PERSONA-
AÑO)

84% RECOLECTADO

16% NO RECOLECTADO

4% VALORIZACIÓN

46% RELLENO
SANITARIO

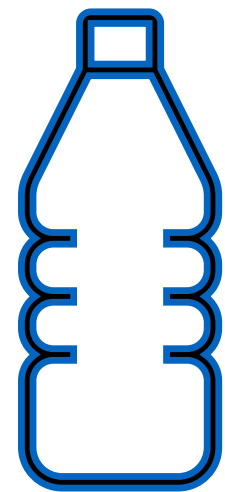
25%
DISPOSICIÓN
INADECUADA

9% DESTINO NO
IDENTIFICADO



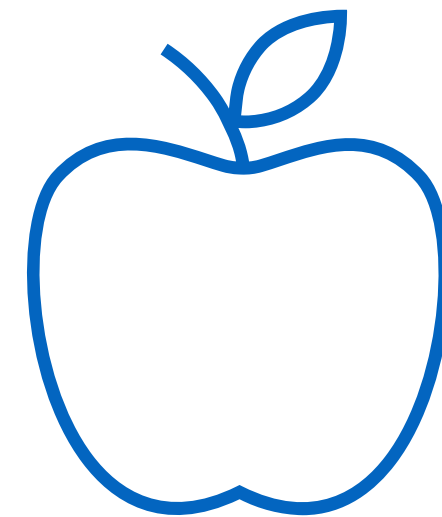
Los residuos deben gestionarse de manera diferenciada por corrientes

30%



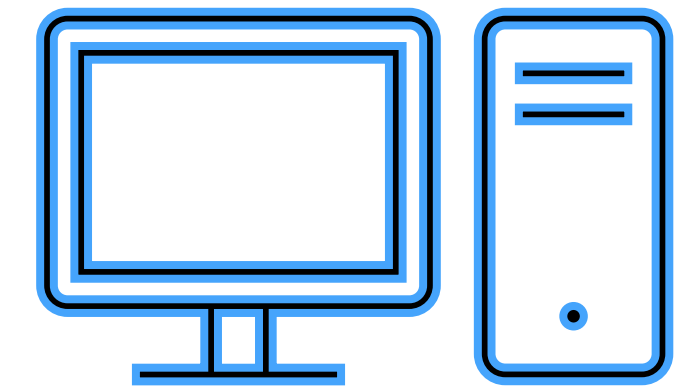
De los residuos generados en la región son empaques y envases (y en ↑)

50%



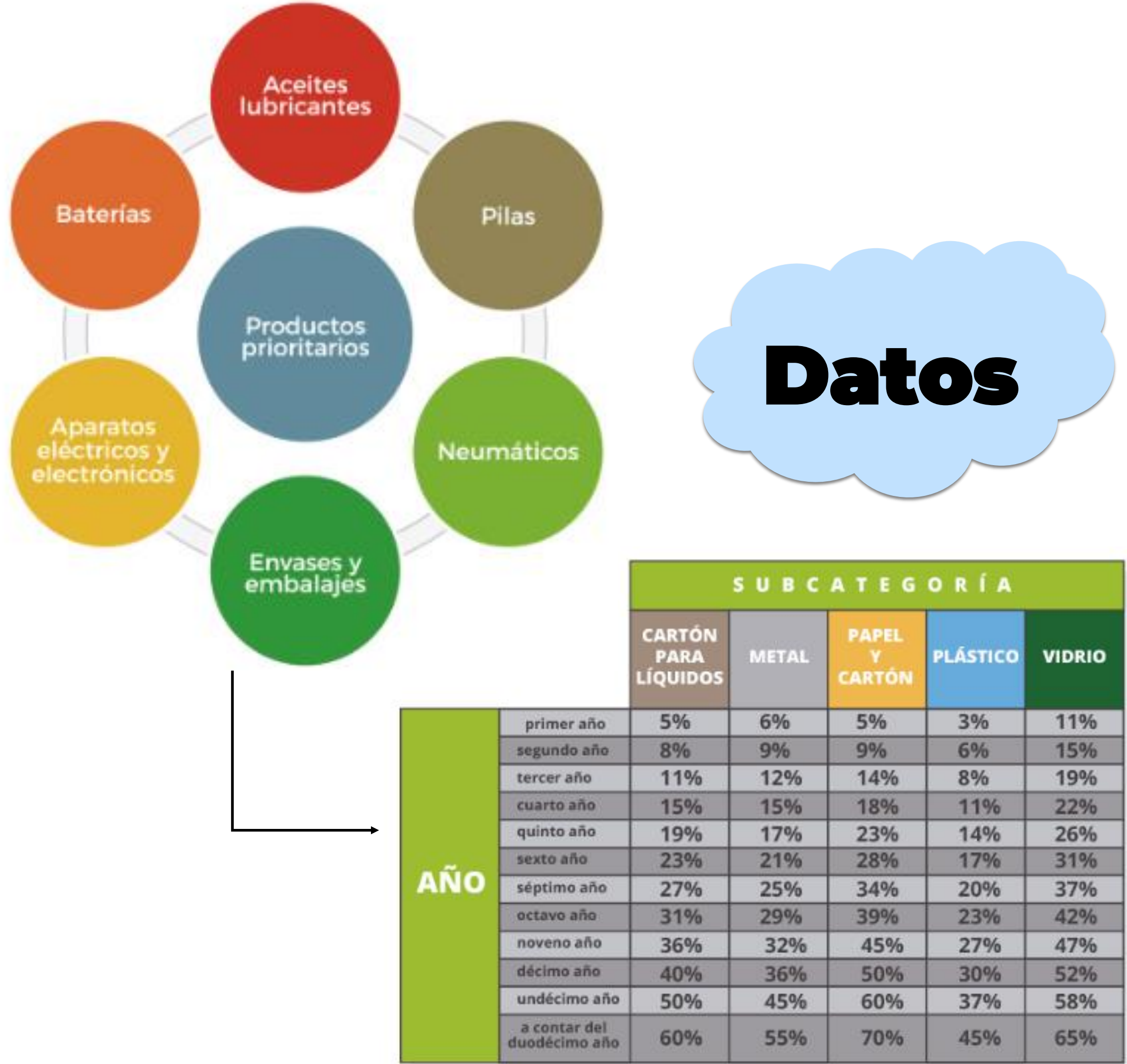
De los residuos generados en la región son orgánicos

De 62M de ton en 2022 a 82M en 2030



El incremento en acceso a tecnología aumenta a nivel global la generación de RAEE

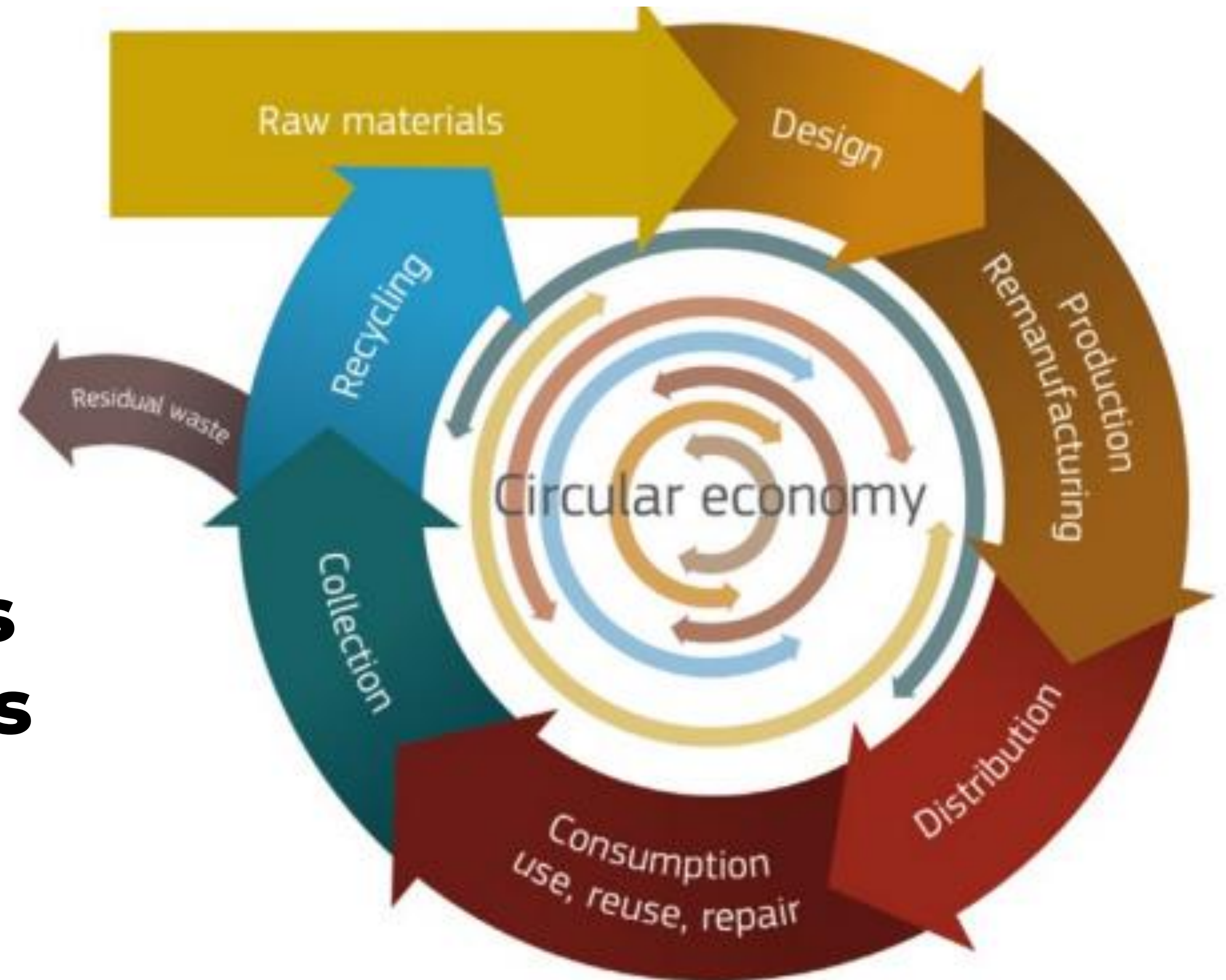
Chile – Metas ambiciosas que requieren monitoreo



- 2023 entraron en rigor las metas para envases y embalajes y neumáticos bajo la Ley REP (20.920).
- 5 productos priorizados, para ser reincorporados a la economía.
- 2024 constituirá el primer periodo de reporte de las empresas.
- Oportunidad gestión reporte de datos, control y trazabilidad.

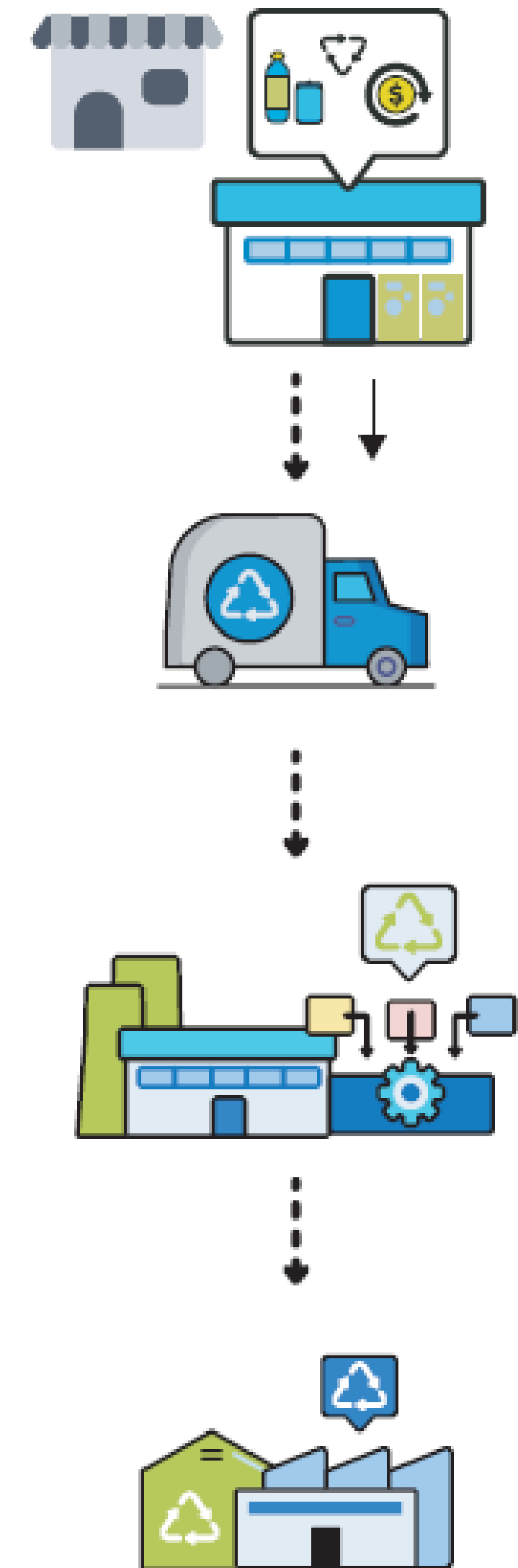
La REP implica la articulación de múltiples actores

La trazabilidad y los datos son esenciales para el éxito

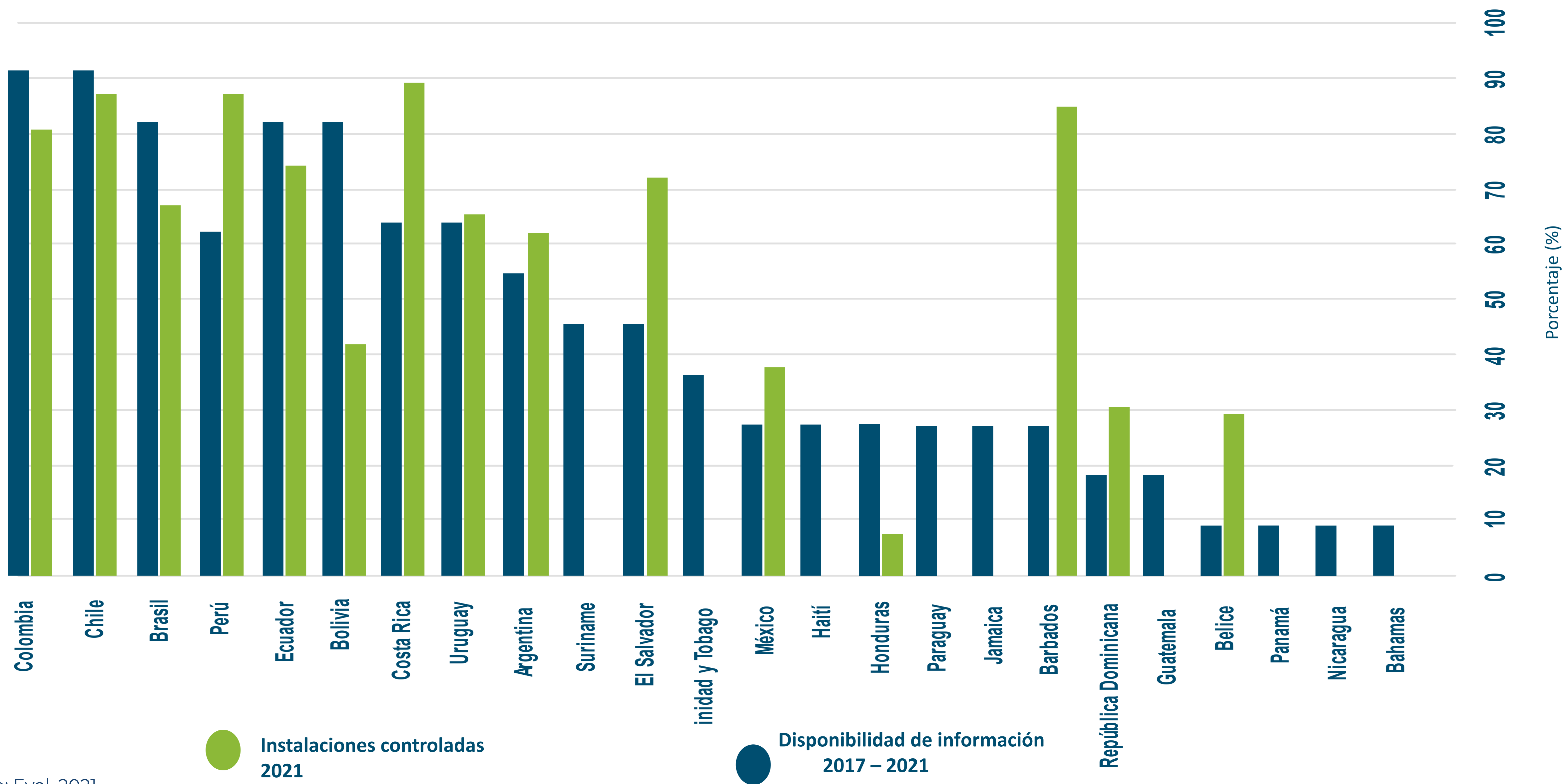


Los datos, insumo necesario para la correcta implementación de las políticas REP

- 1. Analizar:** Entender la problemática de gestión de residuos de la corriente (cantidad, productores, distribución geográfica).
- 2. Entender las tendencias:** prever el incremento de la generación de la corriente (ejemplo - plásticos).
- 3. Definir y medir metas e indicadores** acordes con el estado actual, las tendencias y las prioridades.
- 4. Evaluar** la efectividad del proyecto y el cumplimiento de las metas. Modificar o revisar políticas previas para su mejora.
- 5. Socializar** los resultados para lograr mayor participación de los actores y compromiso ciudadano



¿Hay datos disponibles en LAC?



Fuente: Eval, 2021.

HUB Residuos Sólidos y Economía Circular



¿Qué es?

Portal de datos abiertos que agrupa y organiza información estadística sobre la gestión de residuos sólidos y su relación con la economía circular en América Latina y el Caribe (ALC).

Objetivos:

Mostrar el estado de la gestión de residuos en ALC

Mostrar la evolución del sector y su relación con los ODS y el cambio climático

Facilitar la transformación digital y la mejora estadística

Fomentar la colaboración y armonización de la información

Ser un punto de encuentro sectorial



Estado de la gestión de flujo de materiales

RSM generados
230.47 Mton

RSM recolectados
195.32 Mton
84.75 %

RSM aprovechados
10.13 Mton
4.39 %

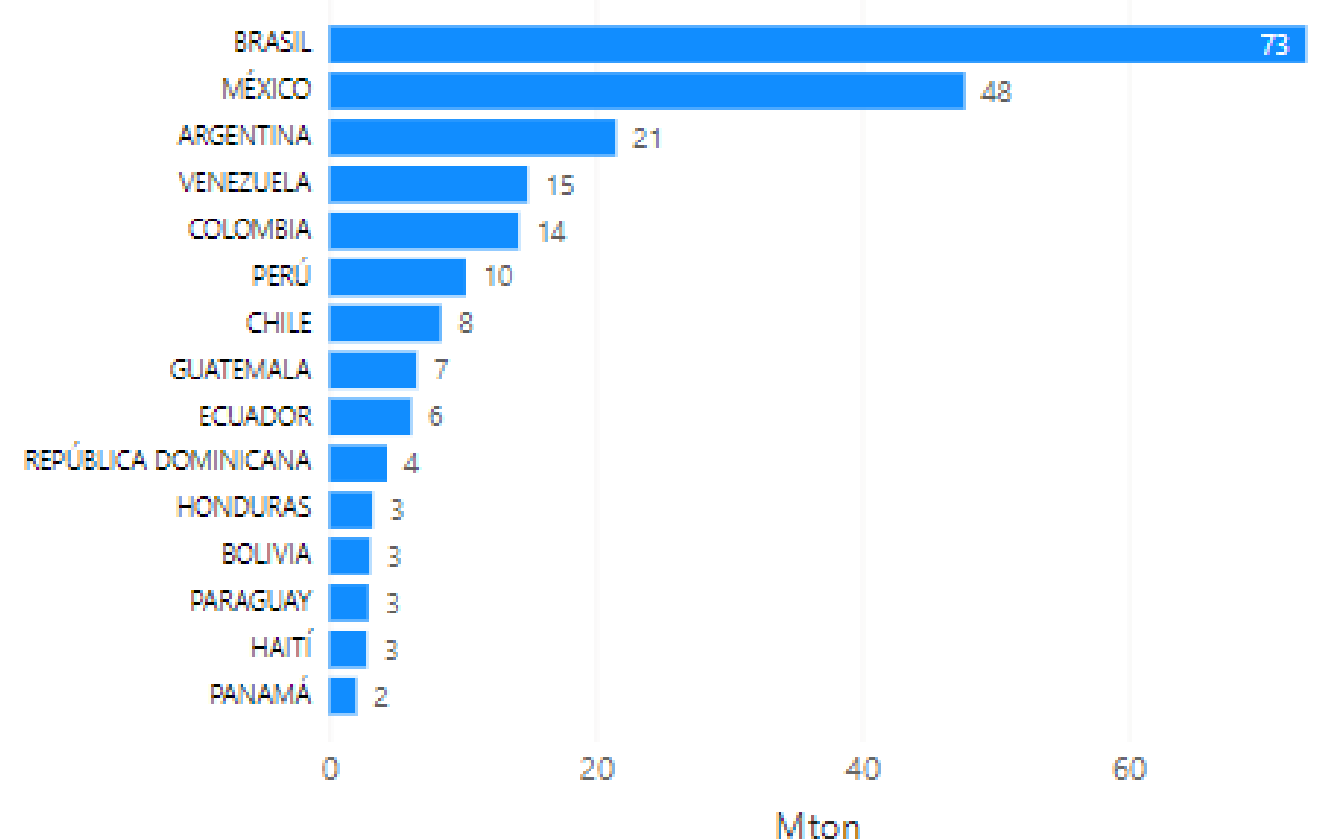
RSM acumulados en relleno sanitario
106.16 Mton
46.06 %

RSM enviados al ambiente
94.09 Mton
40.83 %

RSM con destino no identificado
20.09 Mton
8.72 %

Oferta-Generación de RSM

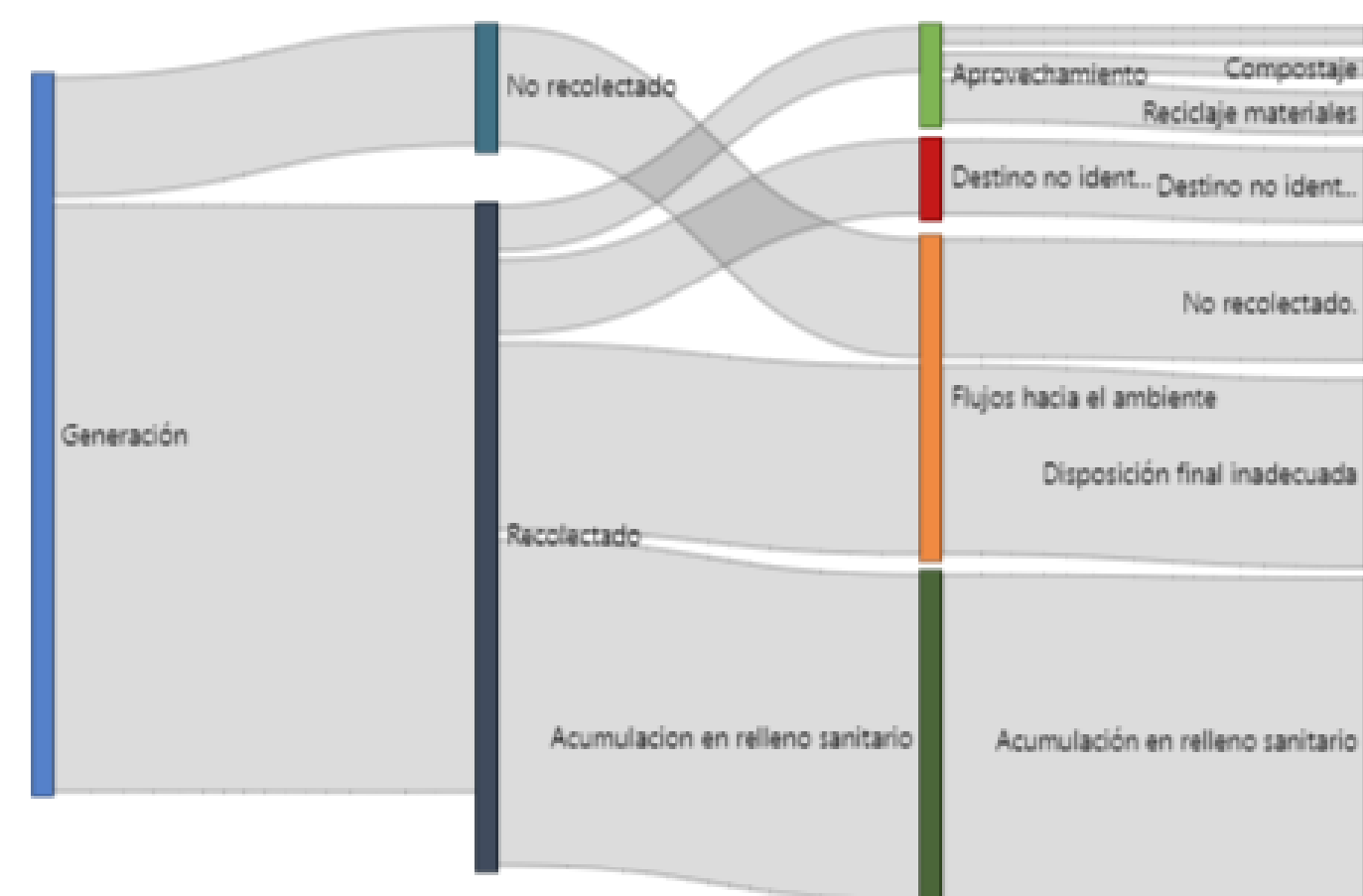
Todos los países-2021



Ver más →

Flujo de materiales de los RSM

Todos los países (% de la generación)-2021



Ver más →

Visor geográfico de los RSM

Instalaciones controladas (% ton generadas) -2021



País	% ton generadas
AMÉRICA LATINA	51.06
AMÉRICA LATINA Y EL CARIBE	50.46
ARGENTINA	61.94
BAHAMAS	0.00
BARBADOS	84.54
BELICE	29.34
BOLIVIA	41.47
BRASIL	66.68
CHILE	87.18
COLOMBIA	80.55
COSTA RICA	88.85
ECUADOR	73.81
EL CARIBE	10.84
EL SALVADOR	72.04
GUATEMALA	0.00
GUYANA	0.00
HAITÍ	0.00
HONDURAS	7.63
JAMAICA	0.00
MÉXICO	57.63

Ver más →

DATOS Y VISUALIZACIONES

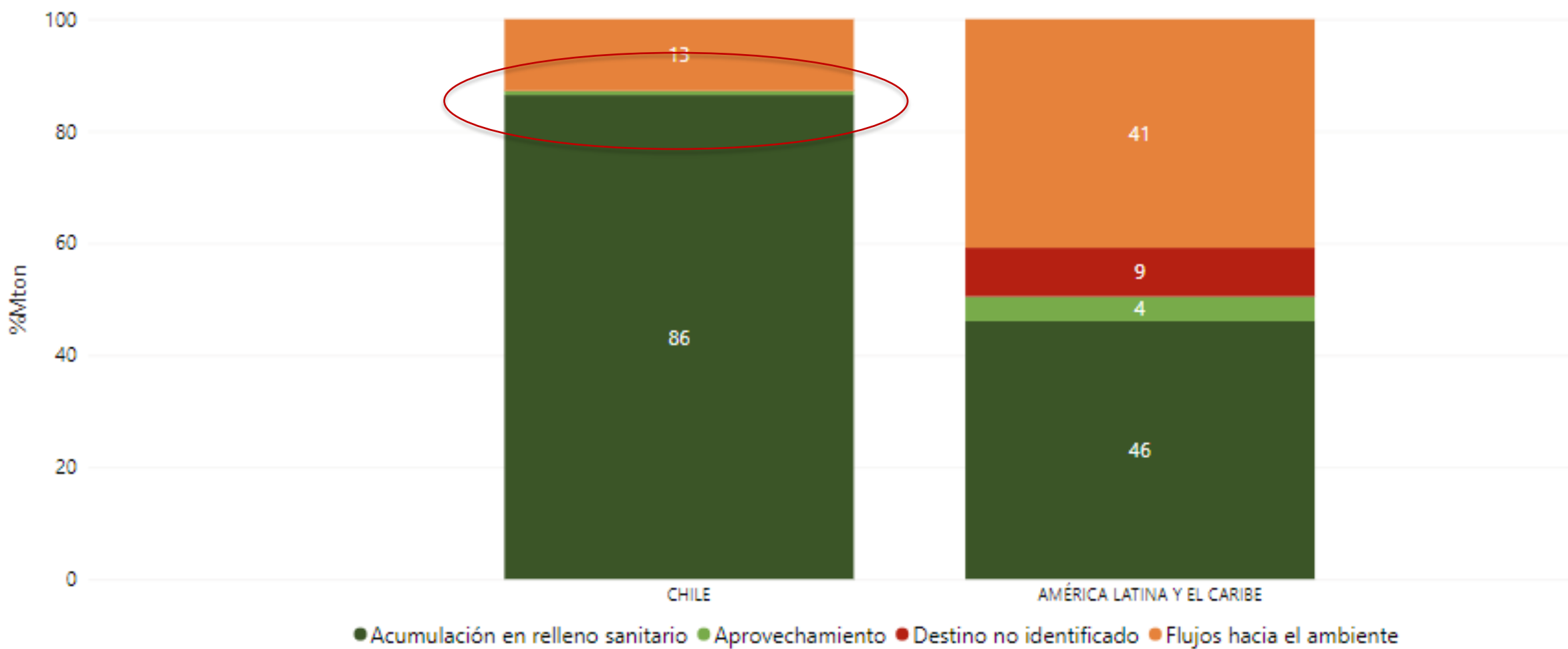
importaciones y exportaciones de materias primas secundarias y residuos

Flujo de RSM



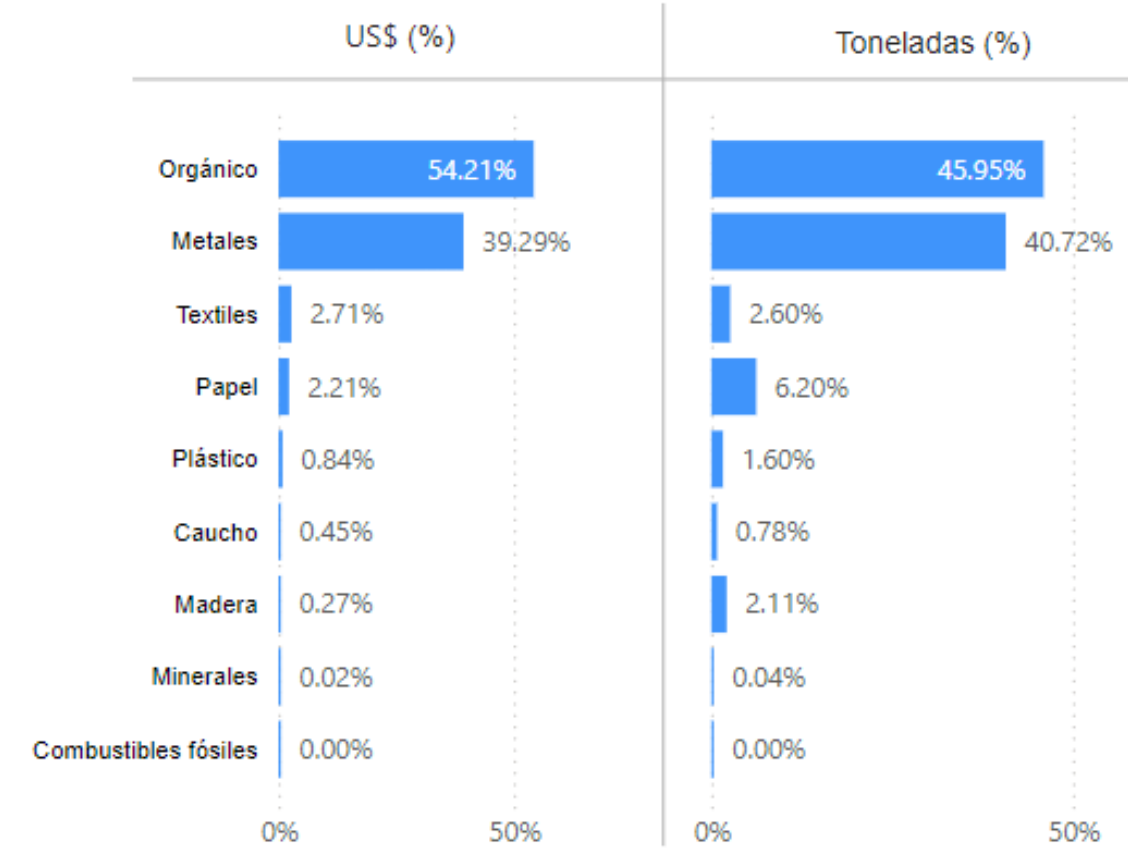
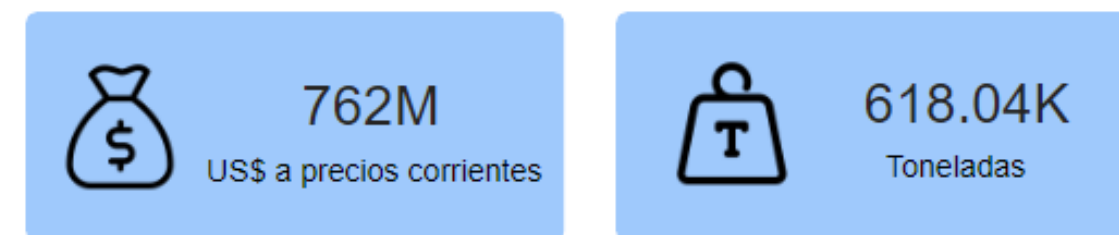
Utilización final como % de la generación total en 2021 (Agregado)

País: Año: Indicador:

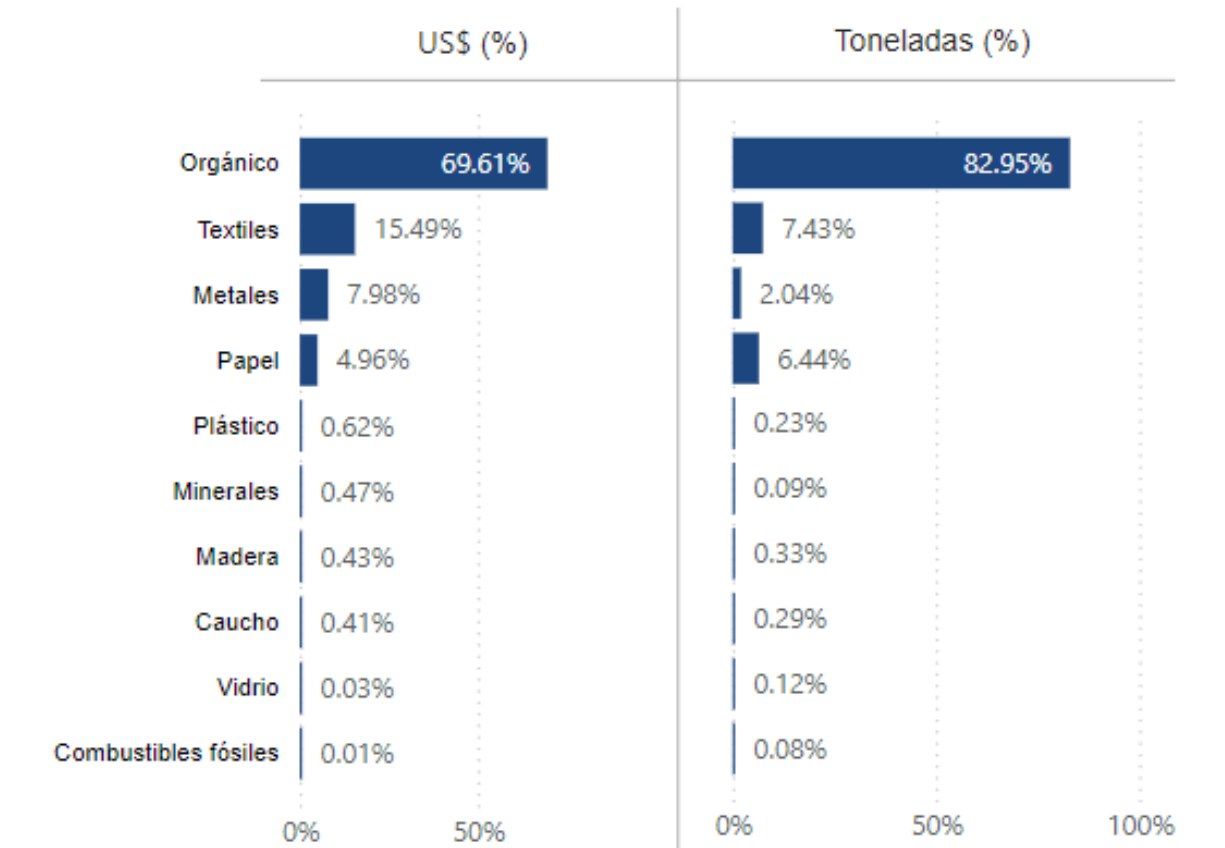


*Incluye funcionalidad de reporte directo desde puntos focales en cada país.

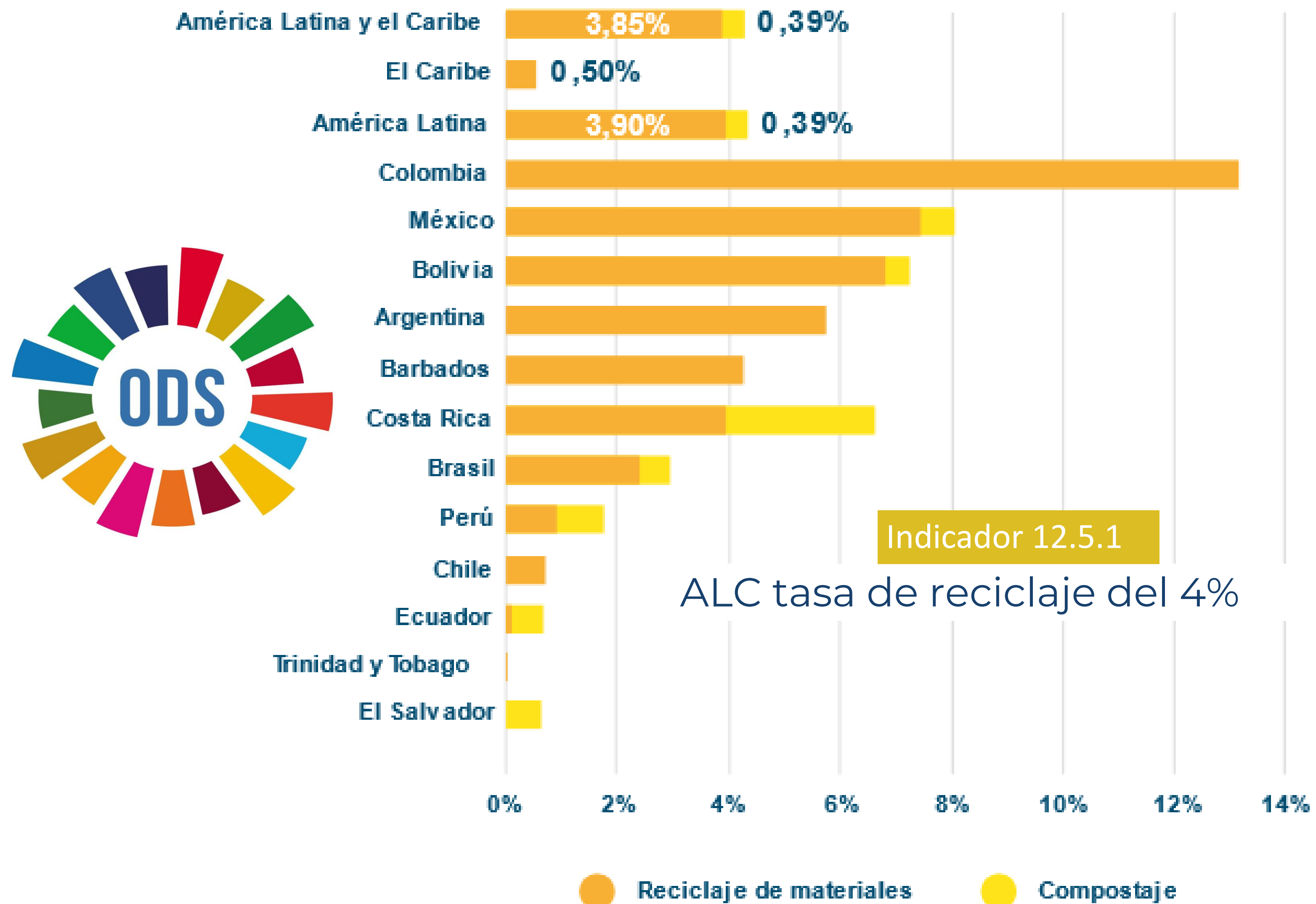
Exportación



Importación



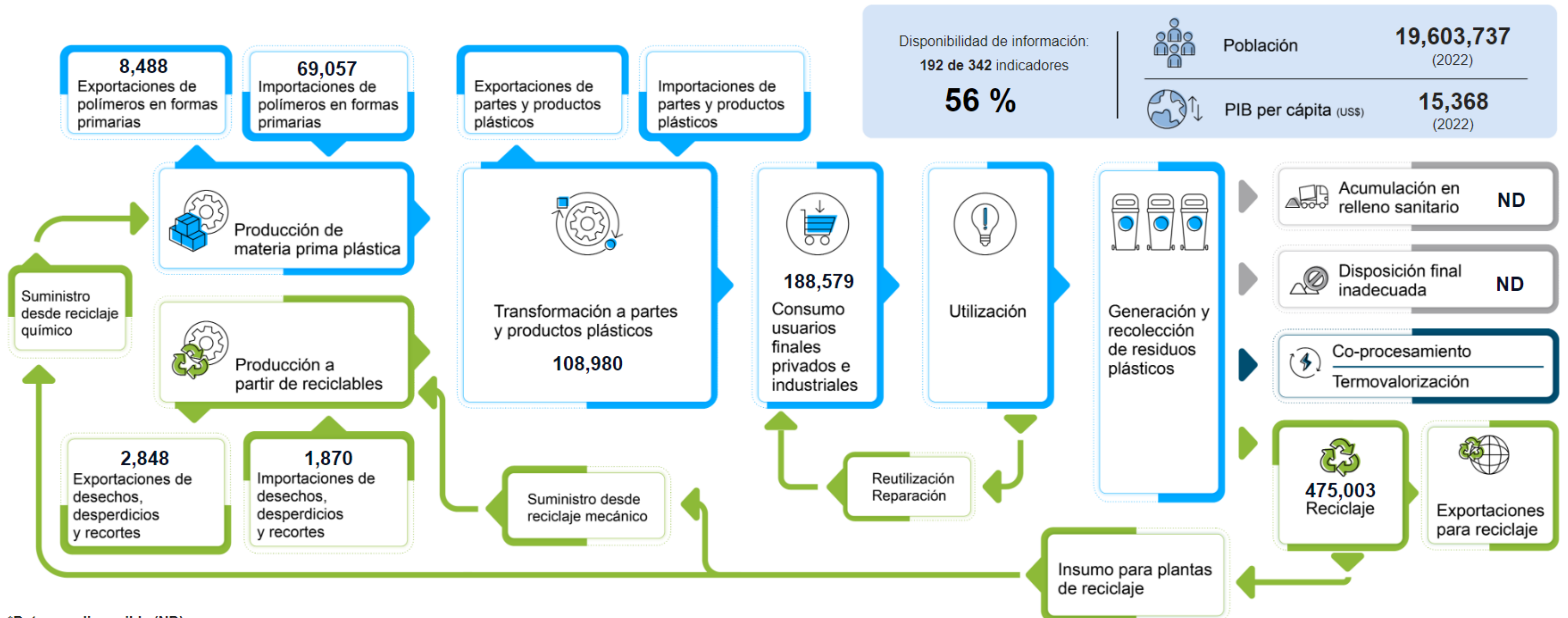
Datos para evidenciar el avance frente a metas



Gestión de Plásticos en los Países de la Alianza del Pacífico

 Chile
 Colombia
 México
 Perú

Chile: Flujo de materiales plásticos promedio anual 2017-2022 (ton/año)



*Datos no disponible (ND)

Fuente: Elaboración propia a partir de datos recopilados y analizados internamente.

HUB Residuos Sólidos Y Economía Circular

Inicio Datos Reporte Conocimiento Países Sobre el Hub Spanish

Perú R.Dominicana Suriname Trinidad y t.
Uruguay Venezuela

Selecciona un país para consultar la normativa en vigor expedida en los países de América Latina y el Caribe.

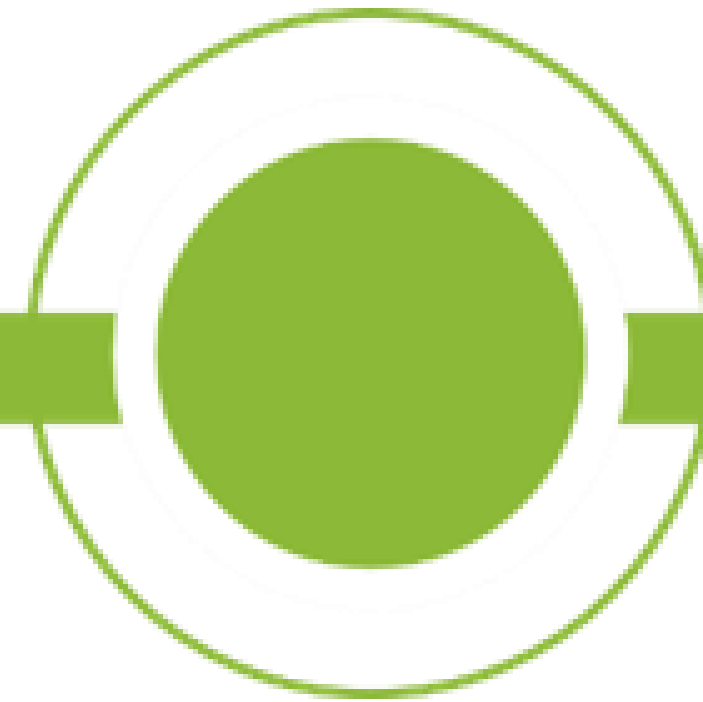
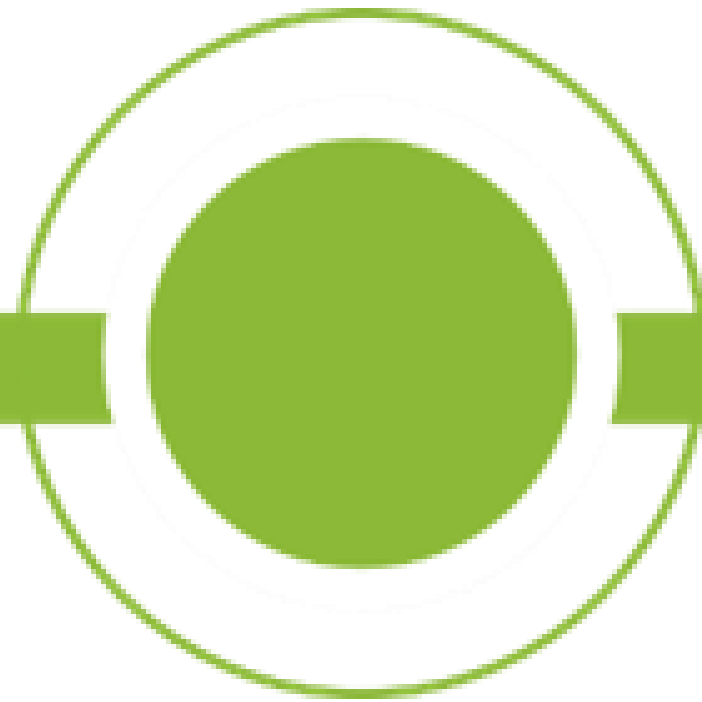
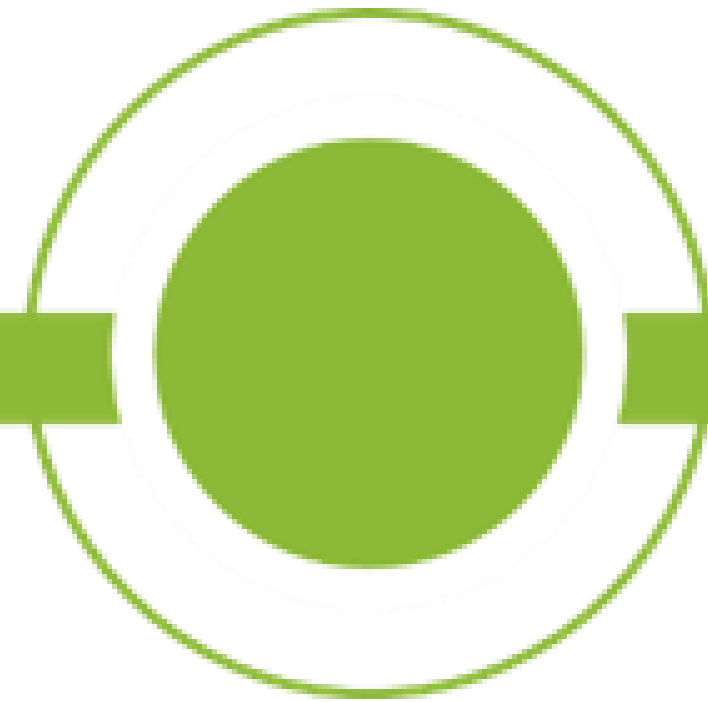
Chile

Pilas y baterías Ley N.º 20920 (2016)a Resolución N.º 1422 exenta (2021)	Residuos de aparatos eléctricos y electrónicos Ley N.º 20920 (2016)a
Envases Ley N.º 20920 (2016)a Decreto N.º 12 (2021)	Neumáticos Ley N.º 20920 (2016)a Decreto N.º 8
Aceites lubricantes Ley N.º 20920 (2016)a Resolución N.º 129 exenta (2020)	Otros productos Ley N.º 20920 (2016)a Resolución N.º 425 exenta (2017) Resolución N.º 483 exenta (2017)

Argentina Bolivia Costa Rica Guyana Haití Honduras Panamá Suriname Uruguay Venezuela

Belice Colombia Guatemala Jamaica Paraguay Trinidad y T.

¿Cómo se presentan los datos?



Informes y reportes

- Se desactualizan con facilidad
- Requiere procesos de edición y publicación

Bases de datos

- Permite al usuario su análisis
- Requiere informes para articular la discusión

Sistemas de información

- Reúne bases de datos, informes y reportes
- Permite el reporte directo desde los generadores
- Visualizaciones interactivas y actualizables

Ejemplos – Brasil SINIR+

Un sistema nacional conectado



Ejemplos – Colombia

La relevancia de la gobernanza y la integración



CIFRAS DE LA GESTIÓN DE RESIDUOS POSCONSUMO



945.737 t

Alrededor de un millón de toneladas de residuos posconsumo se han gestionado en Colombia en el periodo 2010-2022*

Durante el año 2022 y de acuerdo a los datos validados por la Autoridad Nacional de Licencias Ambientales con corte 31 de agosto de 2023 se han gestionado **53.548,96** toneladas para un acumulado histórico de **945.737,98** toneladas**

Participación (%) por tipo de residuo



Residuos de computadores y/o periféricos (3.07%)
Residuos de pilas y/o acumuladores (0.5%)
Residuos de bombillas (0.75%)
Llantas usadas* (51.87%)
Baterías plomo ácido* (28.07%)
Envases de plaguicidas (3.21%)
Fármacos o medicamentos vencidos (0.17%)
Envases y empaques (12.35%)

- Para plásticos solo el 2.4% de las empresas del país reportan a la autoridad ambiental (dificultad de implementación empresas y transformadores pequeños).
- Metas centradas en recolección (falta en cobertura, control).
- Pendiente consolidar la cuenta de economía circular.



Conclusiones y reflexiones

- Tener datos con calidad y oportunidad es una de las principales tareas pendientes de la región.
- Los sistemas de información además de datos deben tener una gobernanza clara y una difusión amplia.
- Implementar políticas como la REP requieren datos y trazabilidad para evaluar su cumplimiento y tomar decisiones.
- El BID viene apoyando a los países a desarrollar información y datos a través del Hub de residuos sólidos y economía circular.

Tener datos para la mejora del sector y el avance hacia la economía circular

MUCHAS GRACIAS

